

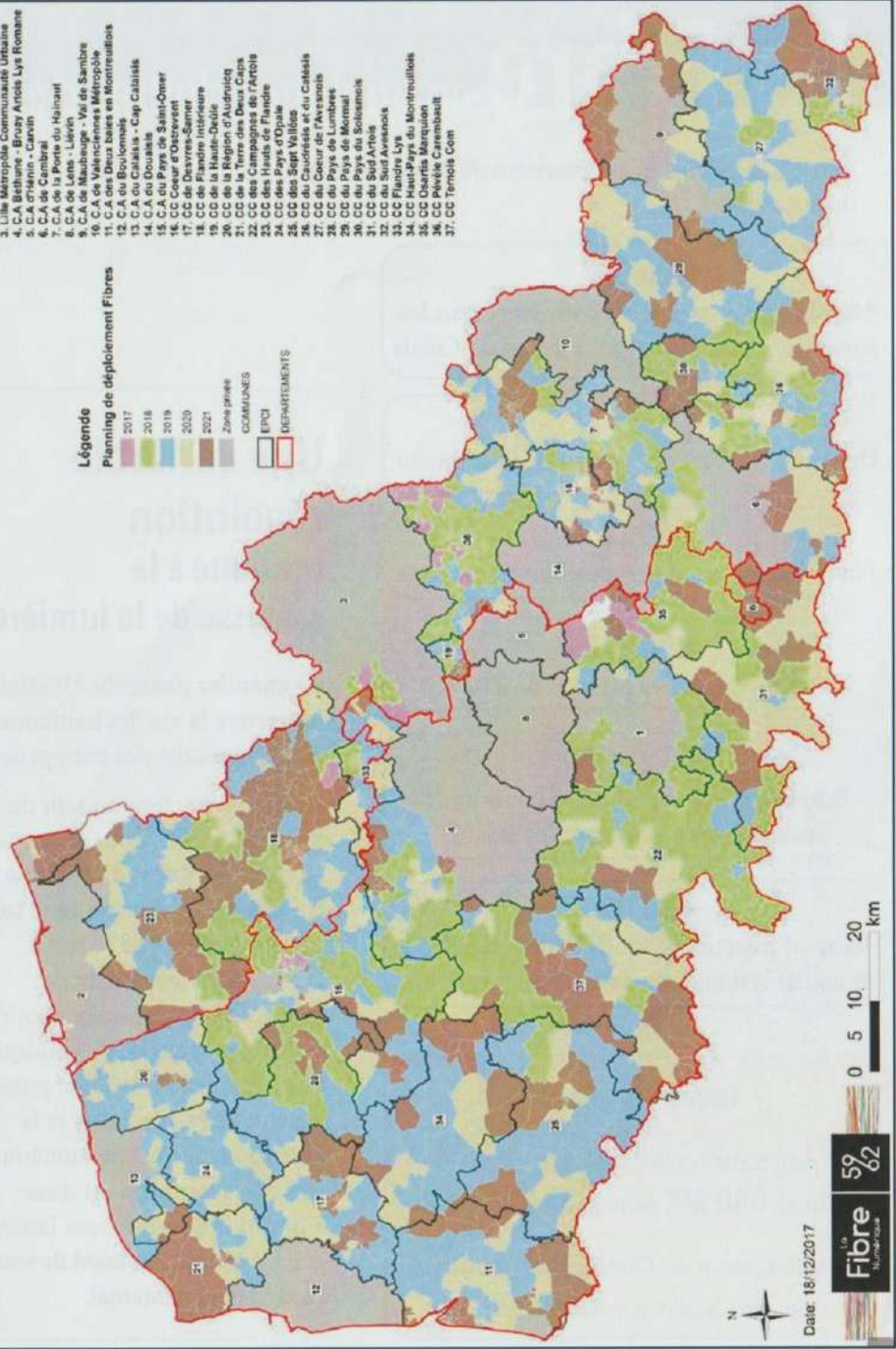
Carte de mise en service de la Fibre

1. Communauté Urbaine d'Arras
2. Communauté Urbaine de Dunkerque Grand Littoral
3. Lille Métropole Communauté Urbaine
4. C.A. Bethune - Bruay Artois Lys Romane
5. C.A. d'Henin - Carvin
6. C.A. de Cambrai
7. C.A. de la Porte du Hainaut
8. C.A. de Valenciennes Métropole
9. C.A. de Maubeuge - Val de Sambre
10. C.A. de Valenciennes Métropole
11. C.A. des Deux baies en Montreuillois
12. C.A. du Boulonnais
13. C.A. du Calaisis - Cap Calaisis
14. C.A. du Douaisis
15. C.A. du Pays de Saint-Omer
16. C.A. du Pays de Valenciennes Métropole
17. C.C. de Drennes-Samer
18. C.C. de Flandre Intérieure
19. C.C. de la Haute-Deûle
20. C.C. de la Région d'Audruicq
21. C.C. de la Terre des Deux Caps
22. C.C. Campagnes de l'Artois
23. C.C. de la Région d'Artois
24. C.C. des Pays d'Orléans
25. C.C. des Sept Vallées
26. C.C. du Caudrésis et du Catésis
27. C.C. du Coeur de l'Arvensois
28. C.C. du Pays de Lumbres
29. C.C. du Pays de Mormal
30. C.C. du Pays du Solmois
31. C.C. du Sud Artois
32. C.C. du Sud Artois
33. C.C. Flandre Lys
34. C.C. Haut-Pays du Montreuillois
35. C.C. Oberris Marquion
36. C.C. Pléville Carembault
37. C.C. Ternois Cote

Légende
Planning de déploiement Fibres

- 2017
- 2018
- 2019
- 2020
- 2021
- Zone prioritaire

COMMUNES
 EPIC
 DEPARTEMENTS



Date: 18/12/2017



Pas-de-Calais

Le Département

Le Département agit pour l'arrivée de la fibre

Infos : **0 800 159 162**



Le Département du Pas-de-Calais agit pour le déploiement de la Fibre Optique pour tous

Afin d'assumer son rôle de collectivité de proximité et de lutter contre la fracture numérique entre les territoires, le **Conseil départemental du Pas-de-Calais s'est mobilisé dès 2013** pour que le déploiement de la fibre devienne une réalité sur **l'ensemble de son territoire**.

Il a choisi en partenariat étroit avec la Région et le Département du Nord, de constituer le **Syndicat Mixte «La Fibre Numérique 59/62»** qui est notre outil opérationnel du déploiement du Très Haut Débit dans la zone dite « d'initiative publique » (environ les 2/3 des communes du Pas-de-Calais, situées dans les zones rurales et périphériques). Le reste du territoire relève directement de l'action des opérateurs privés.

C'est bien par l'implication des élus des collectivités qui portent à bout de bras ce projet, qu'un accès égalitaire aux nouvelles technologies sera apporté à **l'ensemble des habitants et des entreprises sur tout le territoire du Pas-de-Calais d'ici 2021**. Ce projet prévoit l'arrivée de la fibre jusqu'au domicile ; par la suite **chacun reste libre** d'y souscrire ou pas.

« C'est ici une opportunité incroyable : pour le développement économique, l'emploi, l'insertion, mais aussi pour révolutionner notre vie quotidienne ! L'arrivée de la fibre optique partout sera aussi, je le crois, un pas de géant pour l'égalité des chances entre les territoires ! » souligne Jean-Claude Leroy.

Sans l'action et le **volontarisme** des élus de votre Conseil départemental emmenés par **Bénédicte Messeanne-Grobelny, Vice-présidente du Conseil départemental du Pas-de-Calais en charge du développement numérique et du Syndicat Mixte «La Fibre numérique 59/62»**, ce projet n'aurait pu voir le jour...



La Fibre en quelques chiffres-clés

Quelques chiffres qui permettent de se rendre compte de l'ampleur du projet sur le département :

298 327

Nombre total de prises à construire (sur les zones dites publiques) pour le Pas-de-Calais

1

Une prise correspond à un foyer ou bâtiment

2021

Fin de déploiement prévue en zone publique

298 327

Cumul des prises prévues fin **2021**

800 à 1000

Emplois occupés pendant **10** ans pour construire et entretenir le réseau

420 000

Heures d'insertion dont **375 000** en période de construction, dont **84 000** en formation

Investissement

Le projet sur les deux départements est estimé à **840 M€** pour **668 222** prises

La participation du Conseil départemental du Pas-de-Calais est estimée à **43 M€**.

Une véritable révolution conduite à la « vitesse de la lumière »

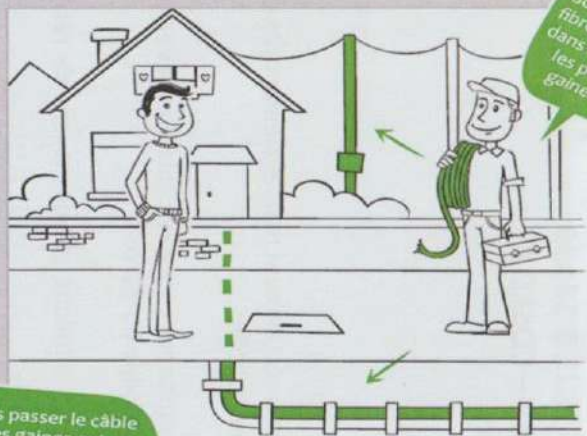
Ce chantier phare du 21^e siècle impactera la vie des habitants mais aussi celle des entreprises.

Dans notre action au sein du Syndicat Mixte, nous avons **raccourci les délais d'arrivée de la fibre pour que le territoire soit couvert d'ici fin 2021**. Nous avons **réduit le montant des fonds publics** nécessaires pour veiller à la maîtrise des budgets. Cette opération majeure pour **l'avenir du Pas-de-Calais** et la **lutte contre la fracture numérique** entre les territoires est donc aujourd'hui pleinement lancée grâce à **l'investissement de votre Conseil départemental**.

COMMENT SE DÉROULE LE RACCORDEMENT À LA FIBRE ?

La fibre optique est arrivée près de chez moi.

Je m'abonne ! Mon fournisseur d'accès à internet me donne un rendez-vous de raccordement.



Je raccorde votre domicile en passant la fibre optique présente dans la rue en utilisant les poteaux ou les gaines enterrées.

Définissons ensemble l'emplacement idéal pour la prise de raccordement, près de votre télévision ou d'une prise électrique



durée de l'intervention
2h00 à 3h00

Je vais passer le câble par les gaines qui se trouvent dans les cloisons ou le coller discrètement le long des plinthes



La fibre a été correctement installée, vous pouvez profiter du Très Haut Débit



Merci !

LE RACCORDEMENT, C'EST GRATUIT ?

Un cadre de gratuité a été mis en place pour que les citoyens des zones rurales puissent bénéficier d'un raccordement sans frais. Il comprend :

- Une intervention pour déboucher votre fourreau en domaine privé.
- Une réparation de fourreau cassé en domaine privé à concurrence de 10 mètres linéaires.
- 2 percements de murs.

À noter : si votre fourreau est cassé sur l'intégralité de votre terrain, il vous appartient de le remplacer.

Toutes les prestations hors cadre de gratuité seront potentiellement facturées par votre Fournisseur d'accès à internet.

DOMAINE PUBLIC

DOMAINE PRIVÉ

100% pris en charge
aucune sollicitation financière pour l'abonné

Portail - Porte d'entrée
35m de câble gratuit

Porte d'entrée - Prise
15m de câble gratuit

Les mètres supplémentaires seront potentiellement facturés par votre opérateur.

limite de propriété

EN CAS DE PROBLÈME, OÙ PUIS-JE ME RENSEIGNER ?

0 800 159 162

Service & appel
gratuits